

Projekt: Anlegen einer Musterfläche an gebrochenen Bereichen an einem Ornament vor dem Eingang zum Universität Mozarteum / Salzburg

1. Geschädigte Oberfläche des Ornamentes

Am Vorplatz zum Eingangsbereich der Universität Mozarteum wurden verschiedene Ornamente im Boden angebracht. Diese weisen Edelstahlelemente auf kombiniert mit Epoxyharzmörtel. Dieser Mörtel wies nach einiger Zeit Risse auf, die sich im Zuge des Gebrauchs weiter verstärkt haben.



2. Musterfläche

Das Gollstein-Material wurde entsprechend der Technischen Angaben angemischt und an der zu sanierenden Musterfläche aufgebracht.

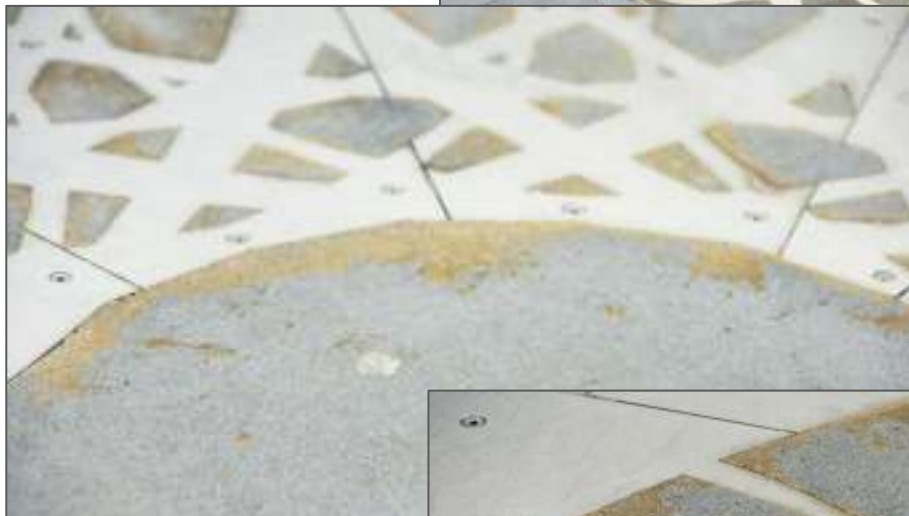




guter Verbund zwischen
Untergrund und den
Edelstahlelementen
(keine Spannungsrisse)



Optische Mängel an
weiteren Ornamenten



Verfärbungen am
Epoxyharzmörtel





Schäden an weiteren
Ornamenten

